

Hollanddak B.V.  
Keurweg 6  
5145 NX Waalwijk

t: 0416 - 36 91 36  
f: 0416 - 34 94 27

[www.hollanddak.nl](http://www.hollanddak.nl)  
[info@hollanddak.nl](mailto:info@hollanddak.nl)

ING 65.04.78.940  
IBAN NL31 INGB 0650 4789 40  
BIC INGBNL2A  
K.v.K. 17113572  
BTW NL813212625B01

## Inspectierapportage

Contractnummer : SCHD150055

Project : Zorgcentrum 't Dijkhuis  
Adres : Sportbaan 114  
Hengelo

Contactpersoon : Dhr. van Woldrecht

Opdrachtgever : Zorggroep Twente  
Contactpersoon : Mevr. Schepers

Inspectie d.d. : vrijdag 1 januari 2016

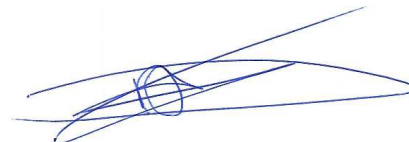
Voorbeeld



Opgesteld door:

D.F. Aertse

Paraaf:



## Toelichting NEN 2767

### Conditiemeting:

De dakonderdelen worden geïnspecteerd en voorzien van een standaard code. Afhankelijk van de geconstateerde gebreken wordt vervolgens per onderdeel een onderhoudsconditie berekend met een 6 puntenschaal, dit is een getal oplopend van 1 (uitstekend) tot 6 (zeer slecht).

1 = uitstekende conditie	Incidenteel geringe gebreken
2 = Goede conditie	Incidenteel beginnende veroudering
3 = Redelijke conditie	Plaatselijk zichtbare veroudering. Functievervulling van bouw- en installatiedelen niet in gevaar.
4 = Matige conditie	Functievervulling van bouw- en installatiedelen incidenteel in gevaar.
5 = Slechte conditie	De veroudering is onomkeerbaar
6 = Zeer slechte conditie	Technisch rijp voor sloop
7 = Nader onderzoek nodig	Advies van derde partij is mogelijk noodzakelijk
8 = Niet te inspecteren	Onderdeel wordt geblokkeerd, is niet veilig te bereiken etc.
Niet aanwezig	Onderdeel niet aanwezig

### Ernst:

Het belang van het gebrek is de belangrijkste factor binnen het vastleggen van gebreken. Het belang is onder te verdelen in een 3 tal gebreken,

Geringe gebreken: Geen afbreuk van de functionaliteit, bijvoorbeeld vervuiling.

Serieuze gebreken: Degradatie, zonder de functionaliteit direct aan te tasten, bijvoorbeeld verwerking.

Ernstige gebreken: Direct afbreuk van de functionaliteit, bijvoorbeeld ernstige scheurvorming of craquelé.

### Omvang:

De omvang van het gebrek betreft de hoeveelheid waarin het desbetreffende gebrek zich manifesteert ten opzichte van de totale beschouwde hoeveelheid, uitgedrukt in een percentage, van het dakonderdeel of het volume van het dakonderdeel dat moet worden vervangen om het gebrek op te lossen.

Omvangscore	Percentage	Beschrijving
Omvang 1	< 2 %	Het gebrek komt <u>incidenteel</u> voor
Omvang 2	2 % tot 10 %	Het gebrek komt <u>plaatselijk</u> voor
Omvang 3	10 % tot 30 %	Het gebrek komt <u>regelmatig</u> voor
Omvang 4	30 % tot 70 %	Het gebrek komt <u>aanzienlijk</u> voor
Omvang 5	≥ 70 %	Het gebrek komt <u>algemeen</u> voor

**Notitie:** Bij ongelijksoortige meeteenheden (stuks, meter) wordt de hoeveelheid bepaald door een percentage van de vervangingskosten van het deel waarin het desbetreffende gebrek zich manifesteert ten opzichte van de totale vervangingskosten van het bouw- of installatieonderdeel.

### Intensiteit:

De conditiemeting gaat uit van een onderverdeling van de degradatiestadia van gebreken in 3 intensiteitscores.

Intensiteitscore	Benaming	Beschrijving
Intensiteit 1	Laag (beginstadium)	Het gebrek is nauwelijks waarneembaar
Intensiteit 2	Midden (gevorderd stadium)	Het gebrek is duidelijk waarneembaar
Intensiteit 3	Hoog (eindstadium)	Het gebrek is zeer duidelijk waarneembaar; het gebrek kan niet of nauwelijks toenemen

Project	:	Zorgcentrum 't Dijkhuis
Contractnummer	:	SCHD150055
Type dakbedekking	:	PVC
Aantal dakvlakken	:	10
Garantie	:	nee
Verwachte levensduur	:	5 jaar
Valbeveiliging	:	Ankerpunten / Kabelsysteem
Kans op bladval	:	ja
Volgende inspectie/onderhoud	:	Medio januari 2017
Inspectie uitgevoerd door	:	D. Frijlink & K. Smolders

Onderdeel	Aanwezig		Conditie	Ernst	Omvang	Intensiteit
	ja	nee	Score	Score	Score	Score
<b>1</b> Vervuiling						
a) Vervuiling algemeen			1	n.v.t.	n.v.t.	n.v.t.

Onderdeel	ja	nee	Score	Score	Score	Score
<b>2</b> Ballastlaag						
a) Vervuiling			Niet aanwezig			
b) Dekking			Niet aanwezig			
c) Tegels			Niet aanwezig			

Onderdeel	ja	nee	Score	Score	Score	Score
<b>3</b> Dakbedekking						
a) Toplaag			1	n.v.t.	n.v.t.	n.v.t.
b) Plooiën			1	n.v.t.	n.v.t.	n.v.t.
c) Blazen			1	n.v.t.	n.v.t.	n.v.t.
d) Craquelé			1	n.v.t.	n.v.t.	n.v.t.
e) Naden / overlappen			1	n.v.t.	n.v.t.	n.v.t.
f) Krimp			1	n.v.t.	n.v.t.	n.v.t.
g) Overigen			1	n.v.t.	n.v.t.	n.v.t.

Onderdeel	ja	nee	Score	Score	Score	Score
<b>4</b> Randafwerking						
a) Blazen			1	n.v.t.	n.v.t.	n.v.t.
b) Craquelé			1	n.v.t.	n.v.t.	n.v.t.
c) Naden / overlappen			1	n.v.t.	n.v.t.	n.v.t.
d) Kimfixatie			1	n.v.t.	n.v.t.	n.v.t.
e) Daktrim			1	n.v.t.	n.v.t.	n.v.t.
f) Dekstukken / daktrim			1	n.v.t.	n.v.t.	n.v.t.
g) Overigen			1	n.v.t.	n.v.t.	n.v.t.

Onderdeel	ja	nee	Score	Score	Score	Score
<b>5</b> Opgaand werk						
a) Craquelé			1	n.v.t.	n.v.t.	n.v.t.
b) Blazen			1	n.v.t.	n.v.t.	n.v.t.
c) Naden / overlappen			1	n.v.t.	n.v.t.	n.v.t.
d) Scheurvorming voetlood			1	n.v.t.	n.v.t.	n.v.t.
e) Los voetlood			1	n.v.t.	n.v.t.	n.v.t.
f) Overigen			1	n.v.t.	n.v.t.	n.v.t.

Onderdeel	ja	nee	Score	Score	Score	Score
<b>6</b> HWA & Noodoverstorten						
a) Losse plakplaat			1	n.v.t.	n.v.t.	n.v.t.
b) Corrosie			1	n.v.t.	n.v.t.	n.v.t.
c) Scheuren			1	n.v.t.	n.v.t.	n.v.t.
d) Overigen			1	n.v.t.	n.v.t.	n.v.t.

Onderdeel	ja	nee	Score	Score	Score	Score
<b>7</b> Doorvoeren						
a) Losse plakplaat			1	n.v.t.	n.v.t.	n.v.t.
b) Corrosie			1	n.v.t.	n.v.t.	n.v.t.
c) Scheuren			1	n.v.t.	n.v.t.	n.v.t.
d) Overigen			7	Serius gebrek	1	2

8	Lichtkoepels & -straten	ja	nee	Score	Score	Score	Score
a)	Veroudering			1	n.v.t.	n.v.t.	n.v.t.
b)	Scheurvorming			1	n.v.t.	n.v.t.	n.v.t.
c)	Gaatjes			1	n.v.t.	n.v.t.	n.v.t.
d)	Bevestiging			1	n.v.t.	n.v.t.	n.v.t.
e)	Overigen			1	n.v.t.	n.v.t.	n.v.t.

9	Veiligheid aanwezig?			Niet gekeurd
---	----------------------	--	--	--------------

**Uitgevoerde werkzaamheden:**

- ▶ Het dakvlak inclusief alle detailleringen geïnspecteerd en de aanwezige vervuiling afgevoerd.

**Advies nog uit te voeren werkzaamheden:**

- ▶ Gebrek 7D: Een verzamelunit is flink ingedeukt. Mogelijk zijn onderliggende doorvoeren hierdoor beschadigd geraakt. Wij adviseren hier nader onderzoek naar te laten plegen door een installateur.

- ▶ Doordat onze monteurs geen keursticker van het valbeveiligingssysteem hebben kunnen vinden, vragen wij ons af of het systeem momenteel wordt gekeurd.

Conform de Europese Richtlijn 89/686/EEG (o.a. EN 365, EN 795, EN353-1/2) en op aangeven van de producent dient elk permanent, als niet permanent valbeveiligingsproduct, minimaal één keer per 12 maanden door een geautoriseerd persoon te worden geïnspecteerd. Indien er jaarlijks nog geen keuring plaatsvindt, dan biedt Hollanddak u deze dienst graag aan. Wij kunnen u voorzien van een offerte op maat.

**Opmerkingen:**

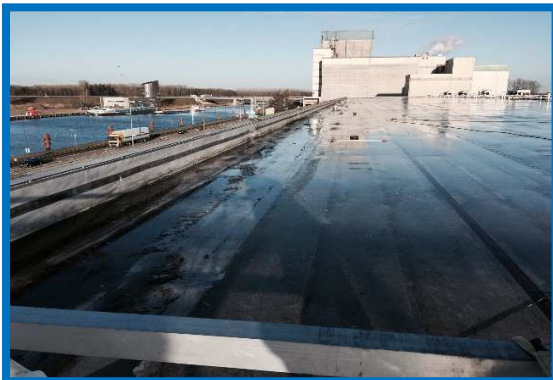
- ▶ n.v.t.

Bijlage 1

Fotoreportage



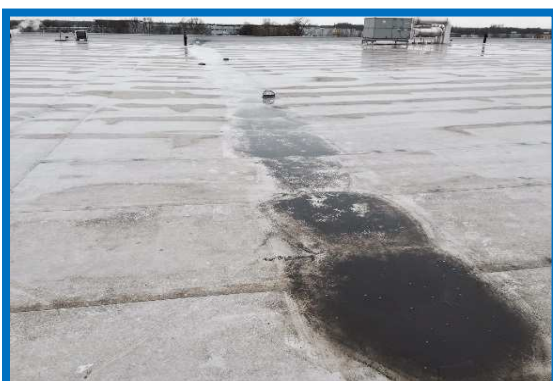
Gootbanen gereinigd



Randzones schoon- & vrijgemaakt



Hoekzones schoon- & vrijgemaakt



Gootbanen gereinigd



Gootbanen gereinigd



Gootbanen gereinigd



Gootbaan vervuild



Gootbaan gereinigd



7D: Verzamelkast flink beschadigd



Openstaande naad tpv doorvoer